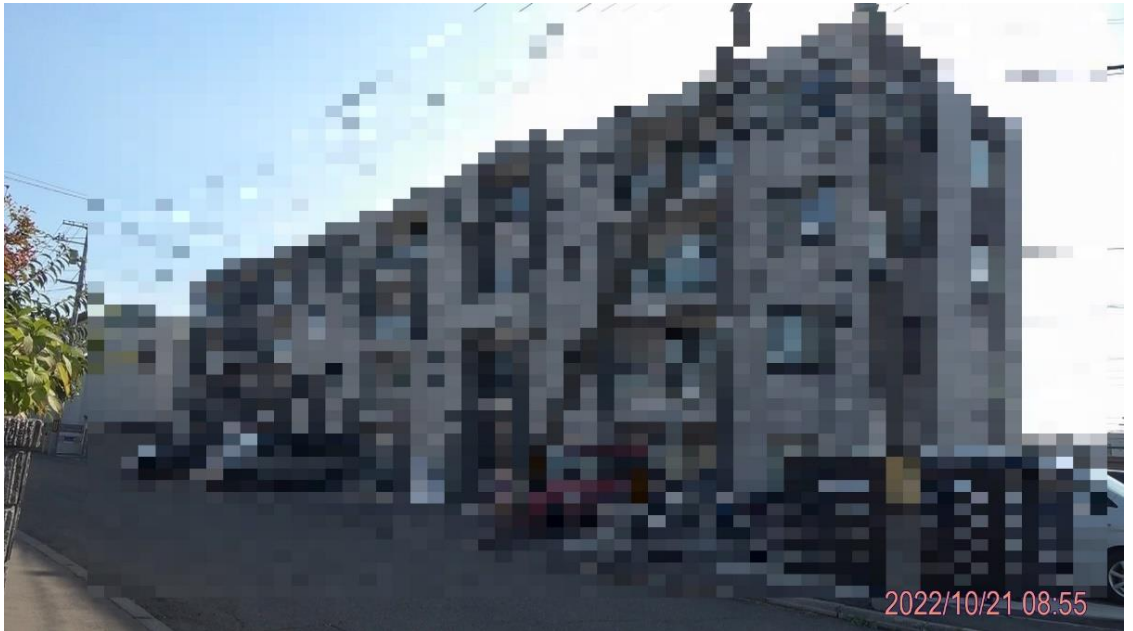


9:00

依頼者様からの情報提供である甲「田中 太郎」氏の自宅マンション「SIGNAL マンション」(北海道札幌市 SIGNAL1-1 3号室 以降、甲宅と記述する)を確認し、本調査を開始する。

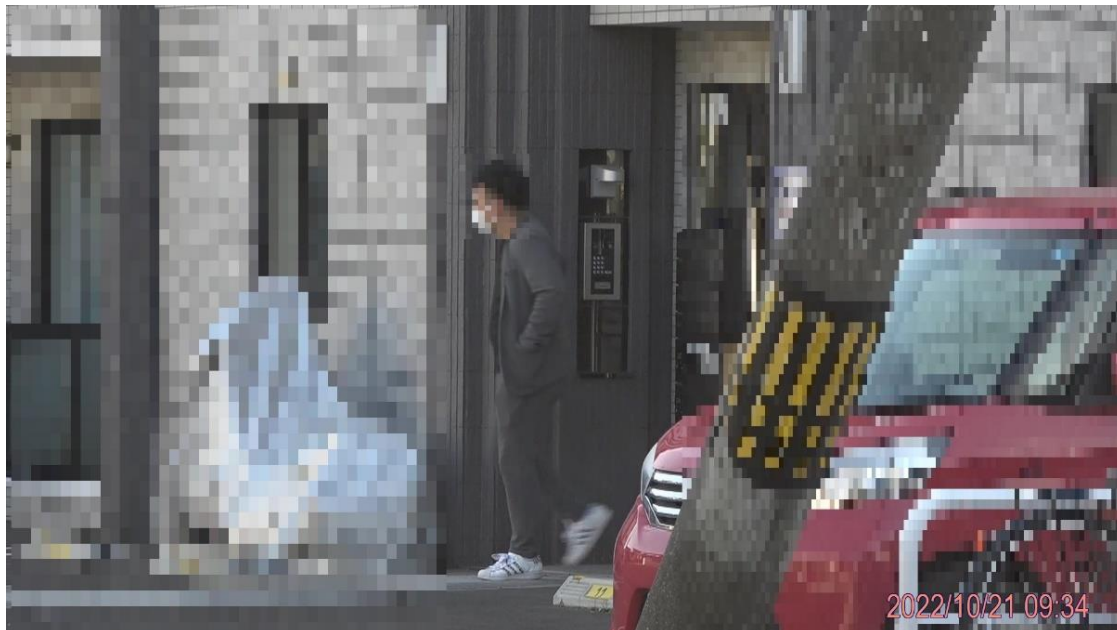
※視認可能な範囲の状況として、甲宅マンションの敷地内駐車場には甲が使用するとされるグレー系色のエルグランド(札幌 000 あ 00-00 以降、甲車と記述する)が駐車してある。



※周辺住人などへの調査露見防止に細心の注意を払い、以降、甲宅マンションのエントランスなどを注視する。

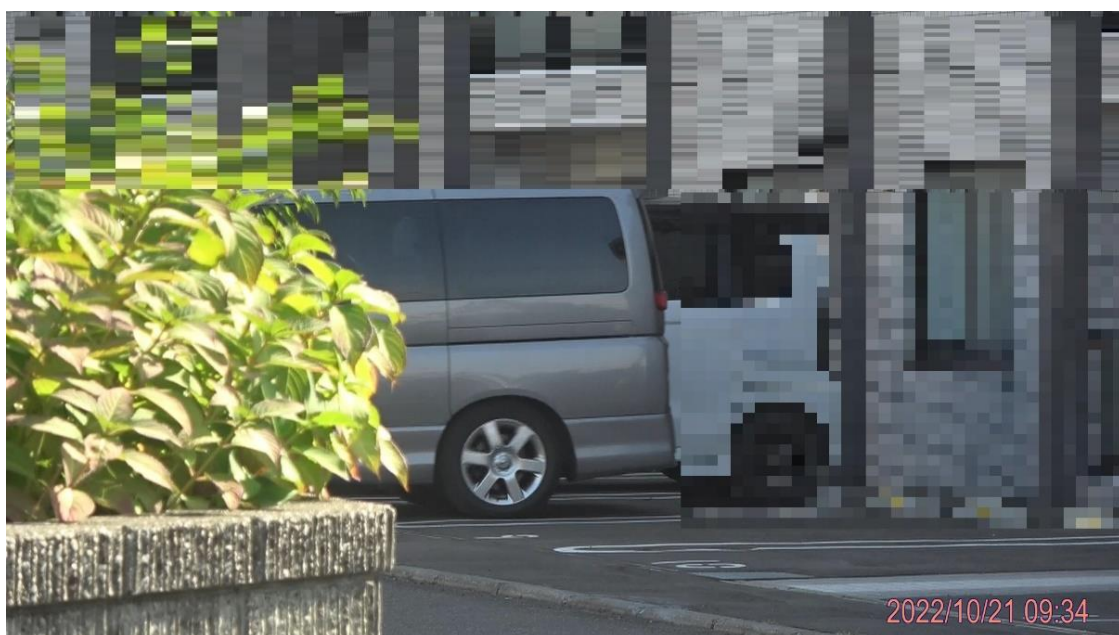
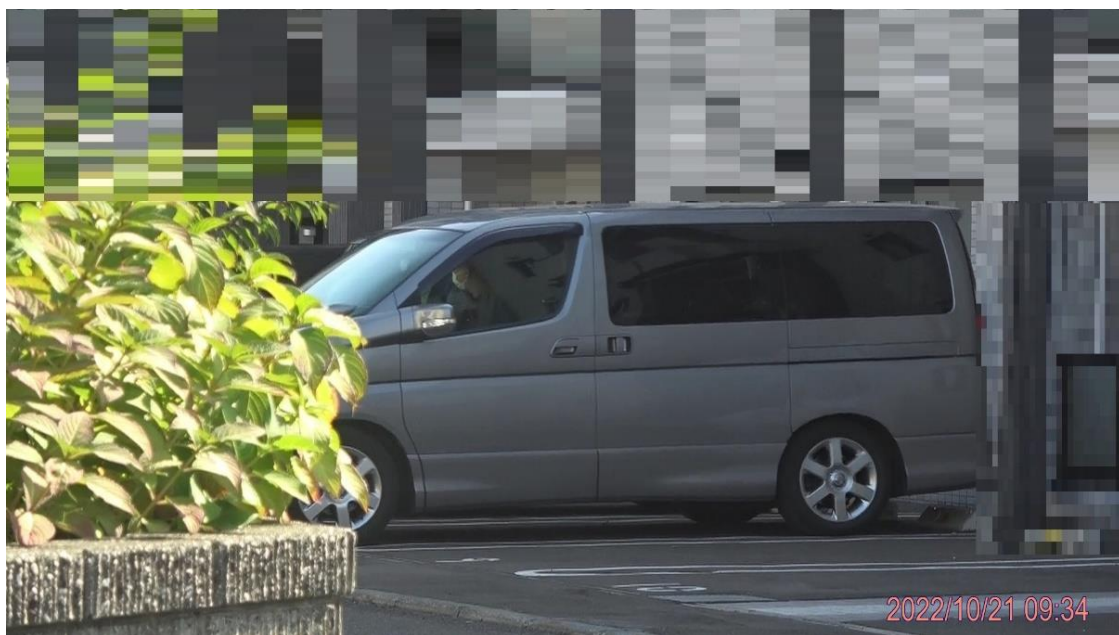
9:34

甲（服装：グレー系色の上着、グレー系色のズボン）が甲宅マンションから現れる。



※その後、甲は甲車に乗車し発進する。





※以降、甲の追尾を開始する

9:50

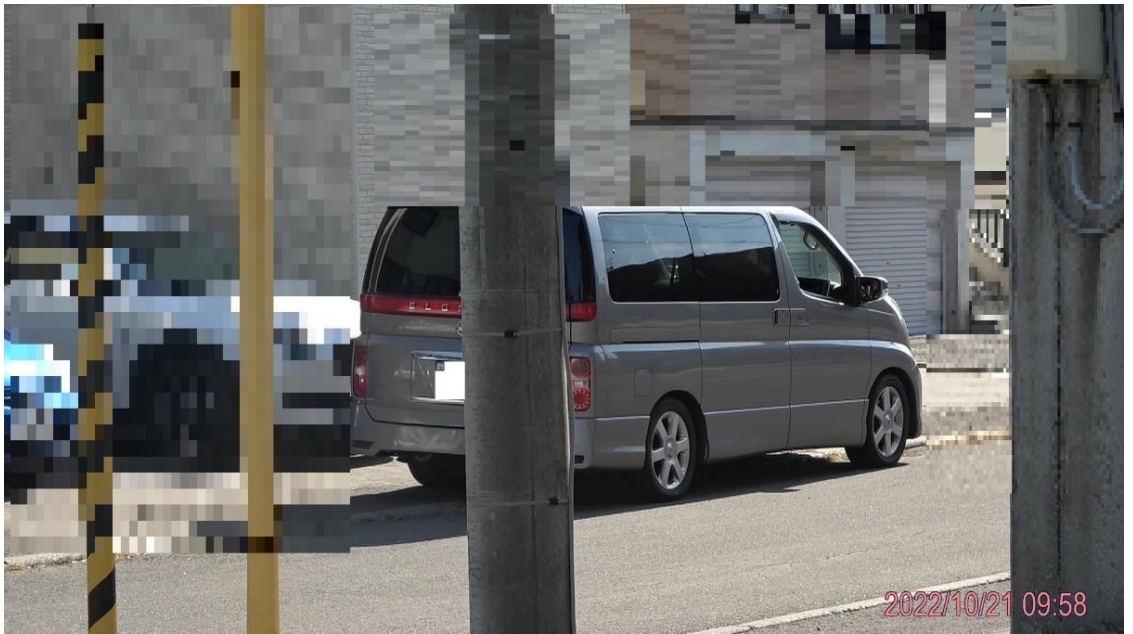
甲車は信号や路地を右左折し、札幌市東区方面に走行している。



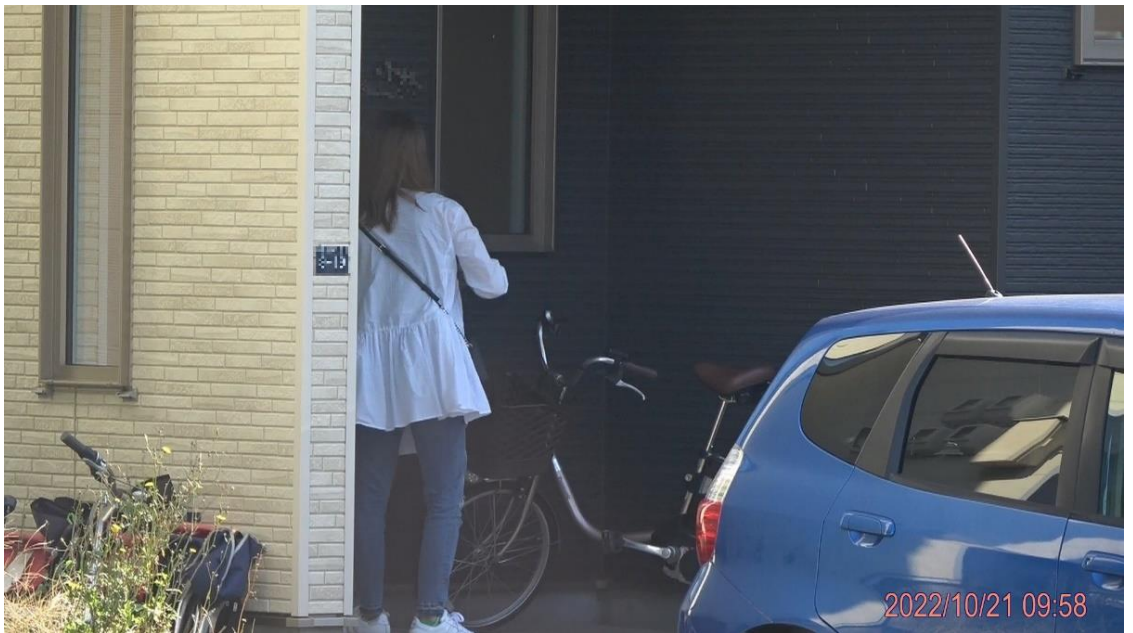
:58

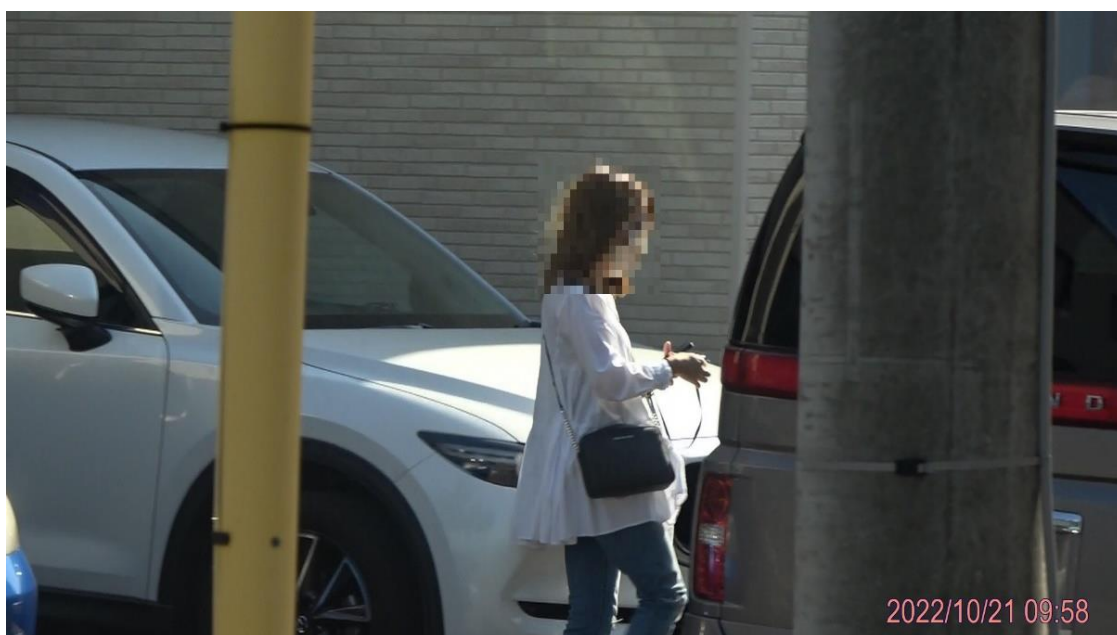
甲車は民家（札幌市 SIGNAL2-1）の敷地前に停車する。





※女性（年齢：20歳代後半位、服装：白系色の上着、青系色のジーンズ、所持品：黒系色のショルダーバッグ）が同民家から現れ、甲車の後部座席に乗車する。





※同宅は乙の自宅のようであり、以降、乙宅と記述

※その後、甲車が発進する



10:15

甲車は信号を右左折し、ショッピングモール「ショッピングモール SIGNAL 店」（札幌市 SIGNAL1-2）の敷地内駐車場に入り駐車する。





※その後、甲と乙は降車し、同所に入る。





10:18

甲と乙は手を繋ぎ、ショッピングモールを見て回っている。





11:11 甲と乙は何も購入せず、同所を出て甲車に乗車する。





※その後、甲車が発進する。





11:30 甲車は信号や路地を右左折し、とんかつ屋「とんかつ SIGNAL 店」
(札幌市 SIGNAL3-1) の敷地内駐車場に入り駐車する。





※その後、甲と乙が降車し、同店に入店する。





※以降、同店の出入口などを注視する。

12:15

同店内の様子を窺ったところ、甲と乙は談笑しながら飲食をしている。





12:40

甲と乙が同店を退店し、甲車に乗車する。





※その後、甲車が発進する。





13:08

甲車は信号を右左折し、ラブホテル「SIGNAL」（札幌市 SIGNAL4-1）の敷地内駐車場に入り駐車する。







13:10

甲と乙が降車し、同ホテルに入る。









13:11

甲と乙はタッチパネルを操作し、「605号室」を選択している。





13:13

甲と乙はエレベーターで6階へ向かう。



※以降、同ラブホテルのエントランスなどを注視する。

16:10

甲と乙が同ラブホテルの滞在を終えた様子で現れ、甲車に乗車する。



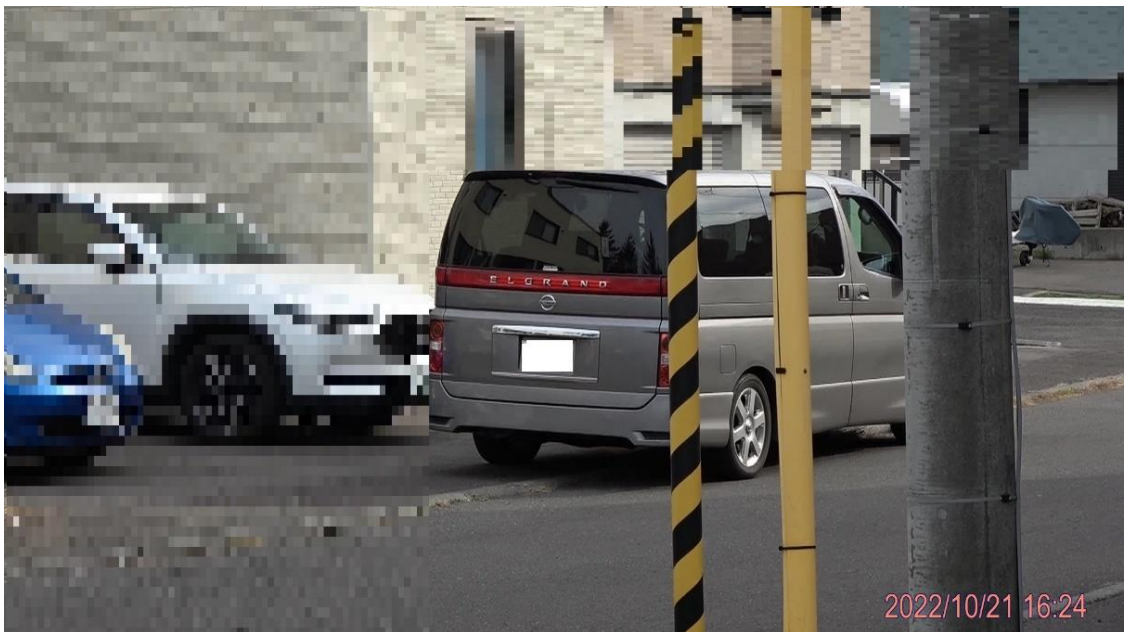


※その後、甲車が発進する。

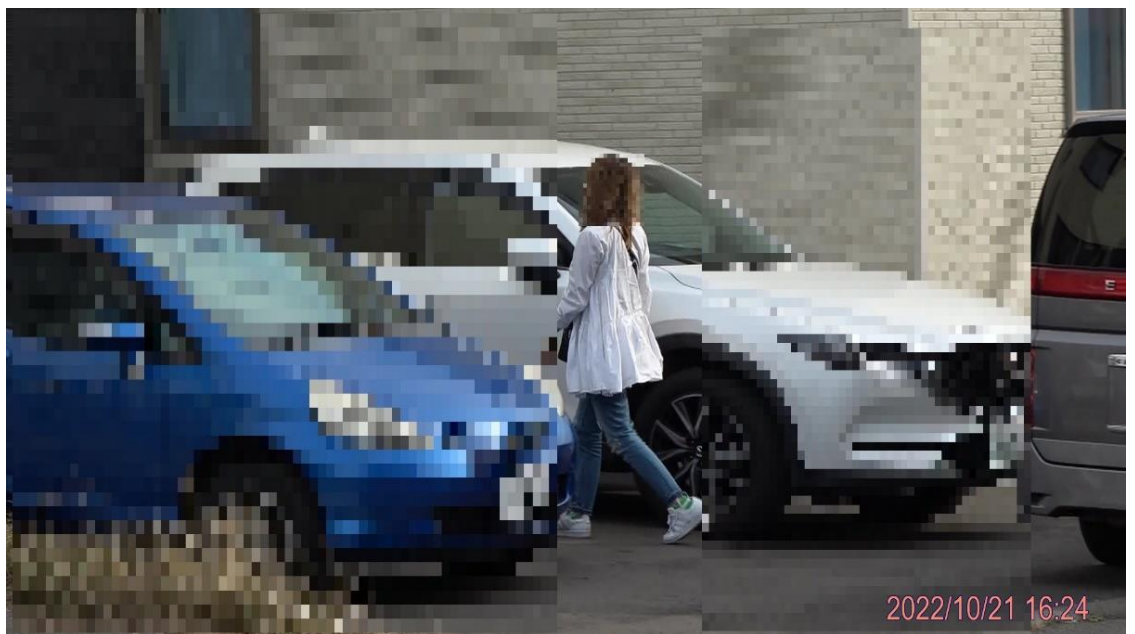


16:24

甲車は先刻の乙宅敷地前路上に停車する。



※乙が降車し乙宅に入り、甲車は発進する。





※周辺住人などの警戒や依頼者様との申し合わせの時間が経過したため、本調査を解除する。